

平木ひろみ 通信

NO. 69 2013 年 6 月号

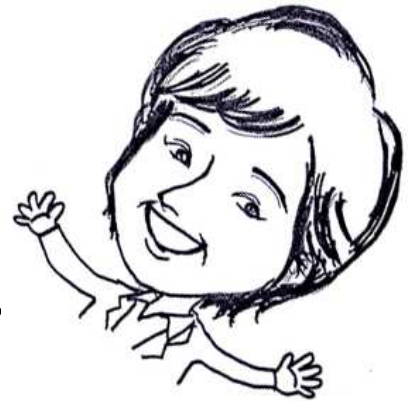
民主党神戸市議員団 TEL : 322-5844 FAX : 322-6161 神戸市中央区加納町 6-5-1 携帯☎ : 090-6208-1313

6 月市会の中でも一般質問実施！

あの日を忘れない！継続した支援を！

東日本大震災被災地の現状を地元の方に直接伺いに石巻市を今年も訪問してきました。がれきの山はほとんどなくなり、きちんと分別されて処分が進んでいます。「きれいになった広い土地」が広がっていますが再建された家は数えるほど。石巻市だけでも 128 か所ある仮設住宅に住む人々の日常生活は落ち着いてきているように見えるものの、経済基盤が確立していないため不安が大きく、住む仮設住宅によって生活条件が違うため温度差が生じてきている現実もあります。

復旧の段階から本当の意味の復興へと進んでいくのはこれから。支援を続けていきたいです。



この夏は須磨海岸へぜひ！

須磨水族館は「イルカ2頭の遊泳」の社会実験を須磨海水浴場で実施します。

6月13日～7月31日 9:00～17:00まで砂浜の特設デッキからイルカを観覧できます。屋外で生のイルカが海で泳ぐ姿を見られるのは楽しみです！

須磨海水浴場ではこれまでも「須磨海岸を守り育てる条例」を制定し、地元と行政が一体となって健全な海岸環境を取り戻すべく活動を続けてきましたが、今年の海水浴期間は指定場所以外での喫煙を禁止し、違反者には過料 1000 円を徴収することになりました。ご理解ください。新しい魅力発見に須磨海岸へぜひ！

迷惑駐輪はやめましょう！

駅周辺や歩道などに多くの自転車・バイクが放置されています。歩行の妨害になり危険です。緊急車輛の通行の妨げにもなります。駐輪場を利用しましょう。

自転車利用のルールの確認です。

- ①自転車は**車道が原則**、歩道は例外
- ②**車道は左端を通行**
- ③道路標識で通行が指定されている歩道を走行する際は**歩行者優先、車道寄りを走行**
- ④**夜間ライト点灯**など安全ルールを順守

平木ひろみ連絡先

〒650-0045 神戸市中央区港島 1-1-9-407

TEL : 303-1319 FAX : 322-6161

携帯☎ : 090-6208-1313

MAIL: hiromi-hiraki@kobe-minshu.jp

県政のご相談は：

兵庫県議員 小池ひろのり まで

TEL/FAX : 303-0606

携帯☎ : 090-3827-3397

HP : <http://www.hirakihiromi.com>